

L I M P E R O

EFFETTO TAMPONATO
VELATURA SILOSSANICA OPACA

SILOXANIC EFFECT



LOGGIA
industria vernici



Velatura decorativa a base di resine silossaniche, dotata di un elevato grado di permeabilità al vapore e idrorepellenza. La velatura silossanica trova impiego nelle finiture decorative per interni, nella protezione e decorazione di facciate esterne.

Tamponato effect is a veiled decorative covering formulated with siloxane resin. This component provides a smooth translucent watercolor effect with high water-vapor permeability and excellent water repellent ability. The siloxanic veiled is used in interior for decorative finishing and exterior for protection or decoration.

L'IMPERO

EFFETTO TAMPONATO
VELATURA SILOSSANICA OPACA
SILOXANIC EFFECT



A48T3420

EFFETTO TAMPONATO



A48P1090



A48P1180



A48T4400



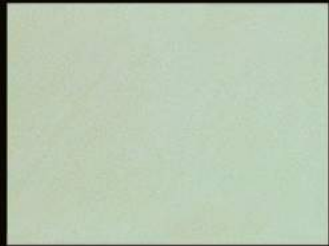
A48P6800



A48P8010



A48P3380



A48P1100



A48P1200



A48T4200



A48T420



A48P1620



A48P3390



A48T1120



A48T1220



A48T4600



A48T720



A48P1640



A48D1860



A48T1140



A48T1280



A48T4800



A48A1110



A48T1660



A48A1900



A48D1160



A48D1300



A48D5000



A48A1130



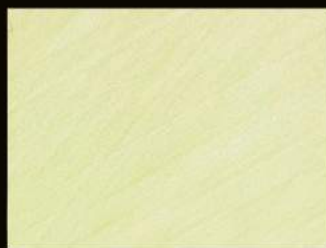
A48T1680



A48A1920



A48P3520



A48P3040



A48A357



A48T3140



A48P3240



A48D3160



A48P3810



A48T3420



A48P3830

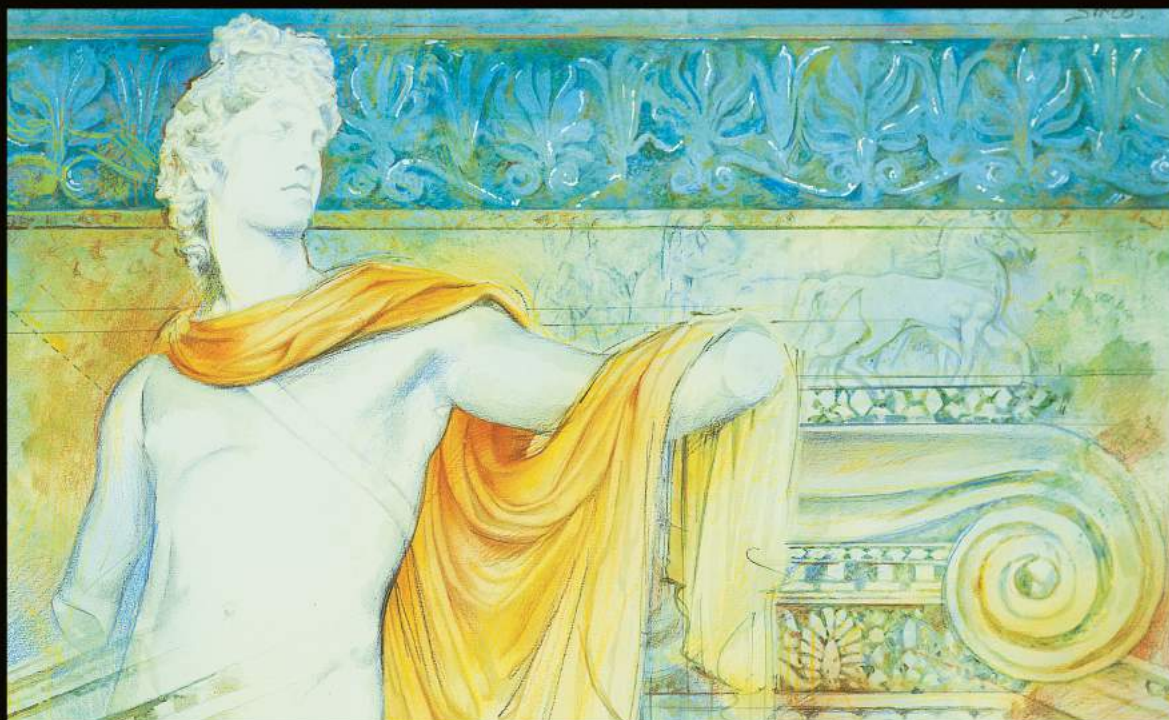


A48T3430

i Decorativi

i Decorativi

IMPERO



LOGGIA
industria vernici

EFFETTO TAMPONATO

VELATURA SILOSSANICA OPACA

Caratteristiche. Velatura decorativa a base di resine silossaniche dotata di un elevato grado di permeabilità al vapore e idrorepellenza. La velatura silossanica trova impiego nelle finiture decorative per interni e nella protezione e decorazioni di facciate esterne.

Campi d'impiego. Decorazione interna di tutti gli ambienti per i quali si ricerca un tocco classico, grazie ai suoi giochi delicati di chiaro scuri. Per l'esterno garantisce un effetto cromatico antichizzato con alta protezione degli agenti atmosferici.

Attrezzi per l'applicazione. Plafoncino cm 3x7 o cm 3x10, guanto e straccio.

Diluizione del prodotto. Max 5% con acqua. **Tempo di essiccazione.** A 20 °C fuori polvere 4-6 ore, asciutto 12 ore. **Preparazione dei supporti.** Preparare la superficie con stucchi in polvere o in pasta (tipo Flystuk). Per superfici interne la finitura tamponata può essere applicata su prodotti lavabili (tipo Intest, Opera e Divina). Per superfici esterne si consiglia l'applicazione di prodotti per esterno (tipo Mr Quarzo o Pittura Silossanica ed Intonachino). Particolarmente indicata su tinte ai silicati e calce. **Applicazione della finitura.** Passate circa 12 ore, procedere alla stesura dell'effetto tamponato-velato incrociando le pennellate l'una sull'altra sino al completamento della superficie si otterrà così una decorazione anticata, traspirante e idrorepellente. **Resa del prodotto.** 7-8 mq/L. **Ulteriori notizie.** Non applicare con temperatura dell'aria inferiore ai 5°C. Non applicare su superfici calde ed esposte al sole. Lavare gli attrezzi con l'acqua. **Dati tossicologici.** Il prodotto è esente da solventi e da sostanze tossiche. Per maggiori informazioni richiedere scheda tossicologica e di sicurezza.

SILOXANIC EFFECT

Product Description. Tamponato effect is a veiled decorative covering formulated with siloxane resin. This component provides a smooth translucent watercolor effect with high water-vapor permeability and excellent water repellent ability. The siloxanic veiled is used in interior for decorative finishing and in exterior for protection or decoration. **Ideal Use.** Tamponato effect is suitable for interior and exterior applications. It allows to introduce a color in a translucent overlay to other plasters underneath. In this way, Tamponato effect allows for sophisticated and complex color combinations of incomparable beauty. If it's used for exterior shelter from atmospheric agent. **Application Tools.** Small ceiling brushes cm 3x7 or cm 3x10, decorative glove and synthetic skin. **Mixing Ratio.** Add water until 5%. **Drying Times.** Touch dry: 4-6 hours at 20°C. Dry: 12 hours at 20°C. **Surface Preparation.** Clean the surface to be decorated, removing any loose material and apply the recommended powder or dough plaster, Flystuk by Loggia Industria Vernici. After 12 hours sanding the surface with abrasive paper P120. Following this by applying a coat of vinylic fixative, Fissamur by Loggia Industria Vernici (in ratio 1:3 with water). Wait 4-5 hours until dry. For interior: apply with a roller two coats of vinylic primer, waiting 5-6 hours between coats. For exterior: apply with a roller two coats of vinylic primer, waiting 5-6 hours between coats. The vinylic primer colour can be white or one shade lower of the selected colour for the decorative effect. **Application method.** Wait 12 hours until dry. Apply one coat of Tamponato effect crossing the brush strokes, in order to evenly distribute the product over the surface. After completion of partition wall you can see an antique, transpiring and water-repellent decorative paint. **Theoretical Yield.** 7-8 square-metre/litre. **Tools Cleaning.** By water. **Toxicological Data.** The product is free of any harmful substances, solvent or other components containing heavy metal. For more information require toxicological or safety data sheet.

ESEMPI DI TECNICA APPLICATIVA

APPLICATION EXAMPLES



Tamponato su intonachino
Effetto tamponato on intonachino



Tamponato superficie liscia
Effetto tamponato on smooth wall



Loggia Industria Vernici S.r.l.

04016 B.go San Donato - Sabaudia - (LT)
zona industriale via Colle d'Alba di Levante
telefoni (+39)0773562212 • (+39)0773562042
(+39)077350058 fax (+39)0773562034
www.loggia.it • e-mail: commerciale@loggia.it

